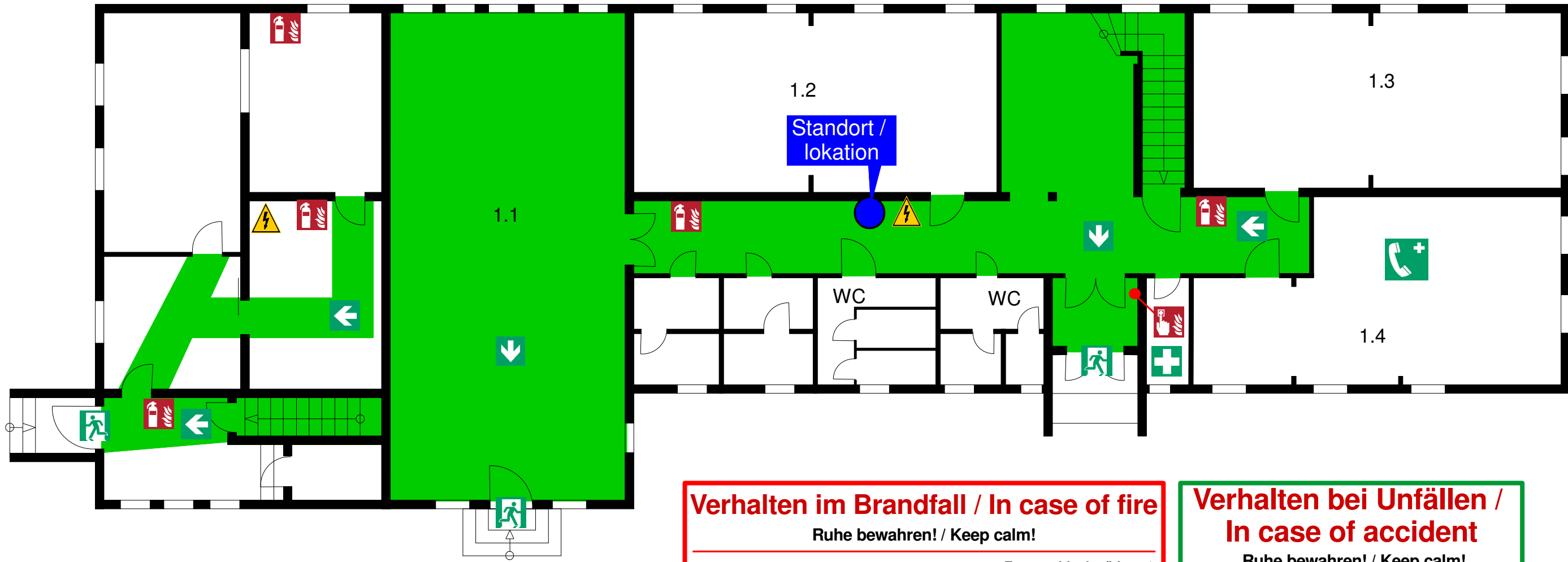






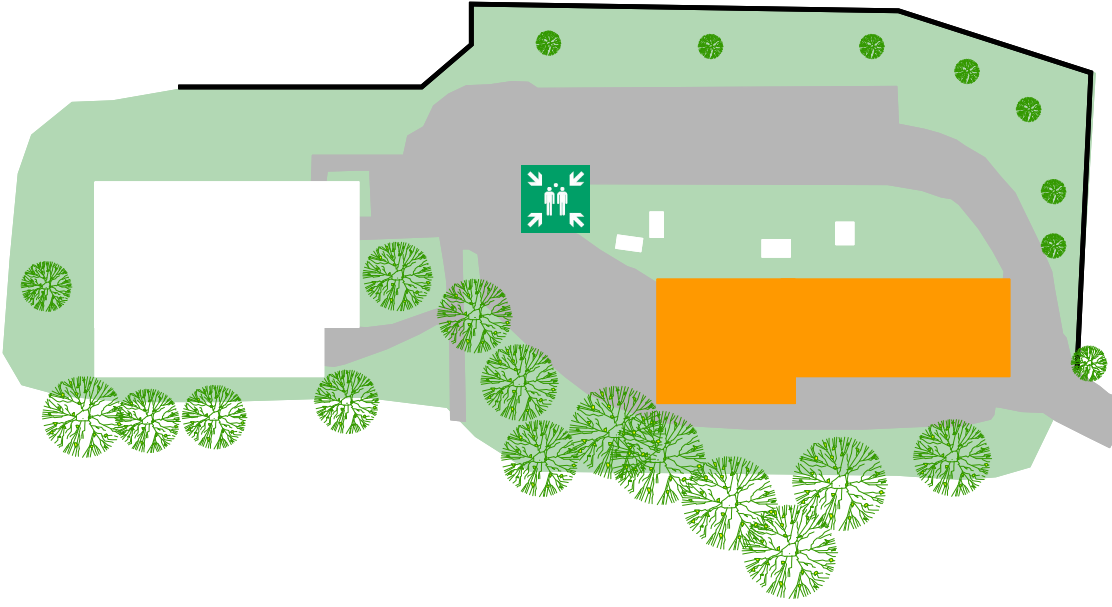
FLUCHT- UND RETTUNGSPLAN / RESCUE PLAN

Musterplan - EG



Legende

-  Standort / location
-  Fluchtweg / escape route
-  Richtungsangabe / direction - escape route
-  Notausgang / Emergency exit
-  Sammelplatz / assembly point
-  Notruftelefon / emergency phone
-  Erste-Hilfe / first aid
-  Alarmknopf / alarm button
-  Feuerlöscher / Fire extinguisher





Verhalten im Brandfall / In case of fire

Ruhe bewahren! / Keep calm!

- | | | |
|--|---|---|
| <p>1. Brand melden / Report the fire</p> <p>Notruf / Emergency number: 112</p> |  | <p>Feuermelder betätigen / Activate the fire alarm</p> <p>WER meldet? / Who is reporting?
WAS brennt? / What is burning?
WO brennt es? / What is the exact location?</p> <p>Warten auf Rückfragen! / Wait for further questions!</p> |
| <p>2. In Sicherheit bringen / Go for safety</p> |  | <p>Gefährdete Personen mitnehmen / Take along helpless people</p> <p>Fenster und Türen schließen / Close windows and doors</p> <p>Fluchtwegen folgen / Follow escape routes</p> <p>Keinen Aufzug benutzen / Do not use elevator</p> <p>Sammelplatz aufsuchen / Go to the assembly point</p> |
| <p>3. Löschversuch unternehmen / Extinguish fire</p> |  | <p>Gefährden Sie sich nicht selbst / Do not endanger yourself</p> <p>Feuerlöscher benutzen / Use portable fire extinguishers</p> |

Verhalten bei Unfällen / In case of accident

Ruhe bewahren! / Keep calm!

- | | | |
|---|---|--|
| <p>1. Unfall melden / Report the accident</p> <p>Notruf / Emergency number: 112</p> |  | <p>WER meldet? / Who is reporting?
WAS ist passiert? / What are the details?
WO ist es passiert? / What is the exact location?</p> <p>Warten auf Rückfragen! / Wait for questions!</p> |
| <p>2. Erste Hilfe / First Aid</p> |  | <p>Absicherung des Unfallorts / Safeguard scene of accident</p> <p>Versorgen der Verletzten / Take care of injured people</p> <p>Anweisungen beachten / Follow the instructions</p> |
| <p>3. Weitere Maßnahmen / Initiate further action</p> | | <p>Rettungsdienst einweisen / Direct Emergency Services</p> <p>Schaulustige entfernen / Remove onlookers</p> |